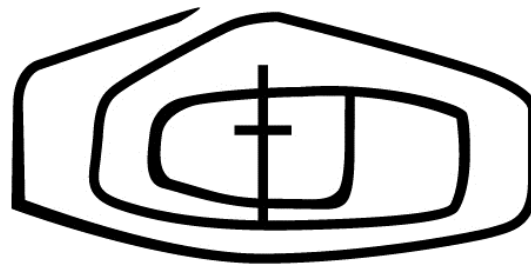


# Proyecto: Solidaridad Evangélica

## Misión: Santa María de Guadalupe



SPLA 2006 - 2009

## ***“Proyecto Solidaridad Evangélica”***

**Este proyecto busca integrar al Movimiento Familiar Cristiano de Latinoamérica a una dinámica actual que se comprometa con los principios y visión del Compendio de la Doctrina Social de Iglesia (3.2)**

**Pretende aplicar una reorganización con una visión prospectiva del MFC después de los análisis efectuados a los cuatro pilares: Solidaridad, Espiritualidad, Formación y Promoción, además del desafío del MFC ante la desintegración familiar efectuada por el SPLA 2002 – 2005.**

## *En que consiste*

**Ofrecer al MFC de los países de Latinoamérica, un sistema basado en procesos, como una opción, de ayuda en su proceso evangelizador, cuyo propósito es el de: identificar, evaluar, implementar, gestionar y mejorar continuamente en los procesos que realizamos en nuestro apostolado y sus interrelaciones como un sistema total, buscando servir mejor a nuestro Señor a través de las familias y jóvenes.**

## **Los elementos del sistema consisten en:**

- **Metodología.**
- **Pedagogía.**
- **Estructura de servicio.**
- **Material bibliográfico.**
- **Información para la implementación.**
- **Aplicación de procesos.**
- **Sistematización del CBF del MFC.**
- **Capacitarlos para su aplicación.**

METODOLOGÍA

PEDAGOGÍA  
DE LA FE

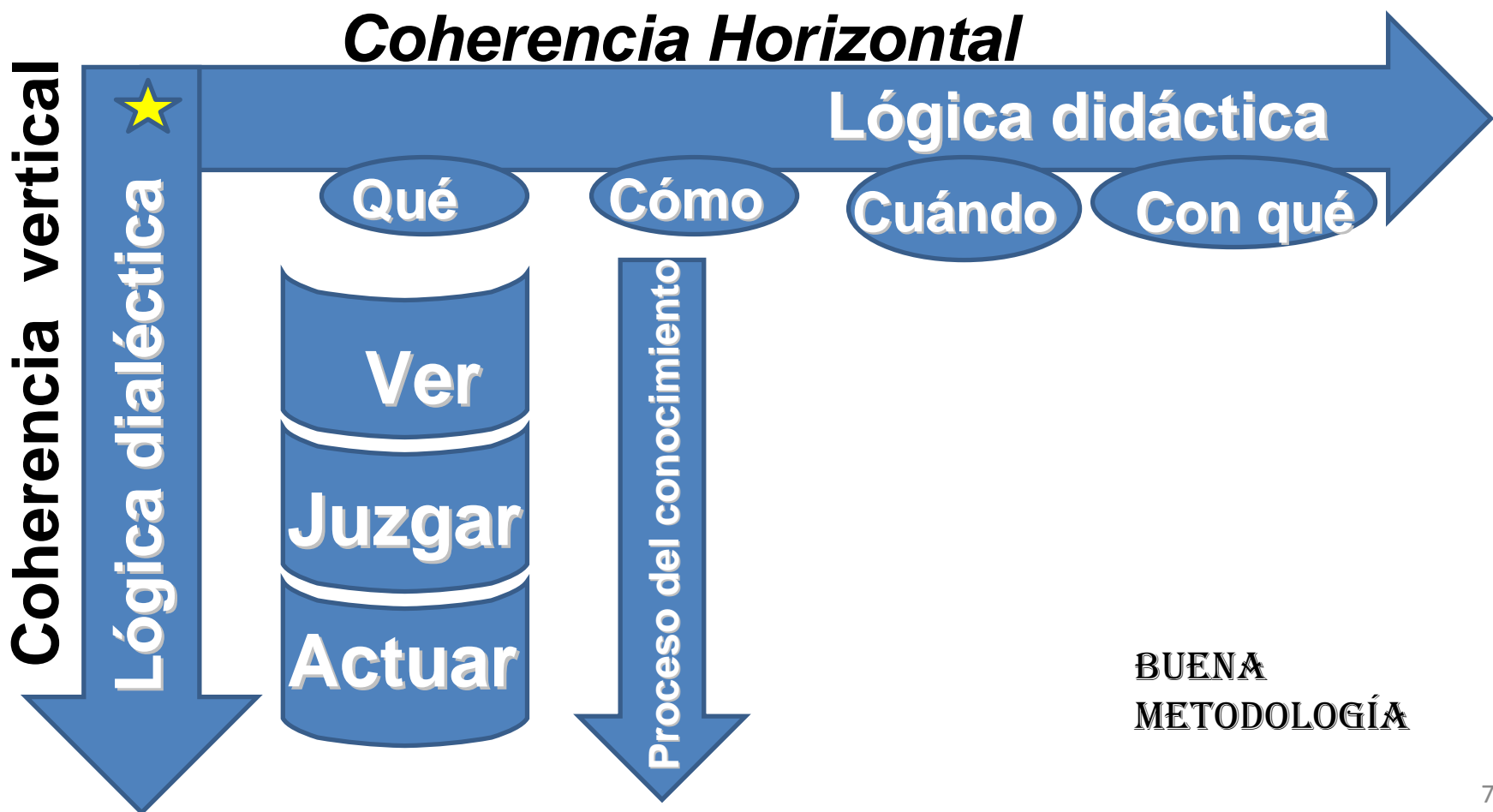
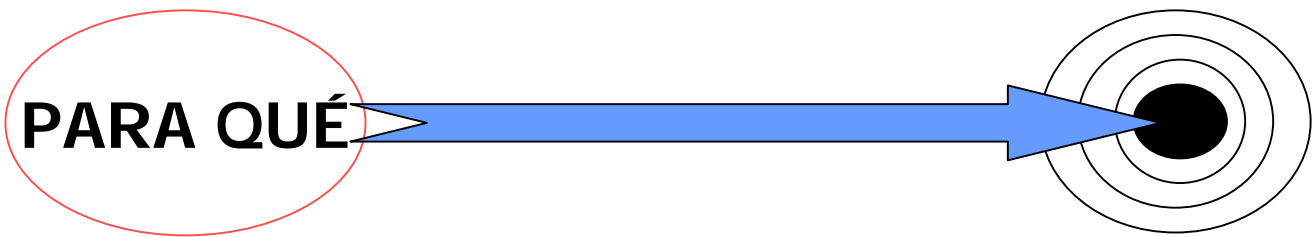


LIBROS  
ACTUALIZADOS

ESTRUCTURA  
DE SERVICIO

PROCESOS  
Y SISTEMAS

# ***METODOLOGÍA***



**BUENA  
METODOLOGÍA**

## **VER**

Observar los acontecimientos, con objetividad; se evalúa el compromiso asumido en el tema de estudio, se comentan las portadillas de los capítulos y en dialogo se comparte la experiencia de vida y opinión personal de los participantes. En este momento compartido surge una pregunta, una inquietud que vuelve significativo el aprendizaje

## **JUZGAR**

Se analiza la realidad a la luz de la palabra de Dios interpretada en Iglesia y desde el punto de vista humanístico a la luz de la ciencia. El juzgar es crucial en el proceso de aprendizaje, pues permite al grupo adquirir información nueva para integrarla a lo que ya sabe.

## **ACTUAR**

La acción sugerida es un esfuerzo colectivo. Hay que cuidar que nunca falta este paso, para que los integrantes de los equipos en formación básica, puedan vivir, crecer y transformar.

*Se aplica en los libros del CBF, reuniones de formación y congresos a fin de hacer más participativas las mismas*



# ***PEDAGOGIA DE LA FE***

AMBIENTE  
O CORAZÓN

***Pedagogía  
de la fe***



TÉCNICA  
O RAZÓN

MÍSTICA O  
ESPIRITUALIDAD

## *Técnica o razón*

- Estudio metódico
- Motivación
- Objetivo
- Contenido
- Lógica didáctica
- Lógica Dialéctica
- Dialogo
- Síntesis
- Evaluación

## *Mística*

- Espiritualidad
- Pureza de intención
- Vida de oración
- Testimonio
- Búsqueda de la verdad
- Apostolado
- Carisma

## *Ambiente*

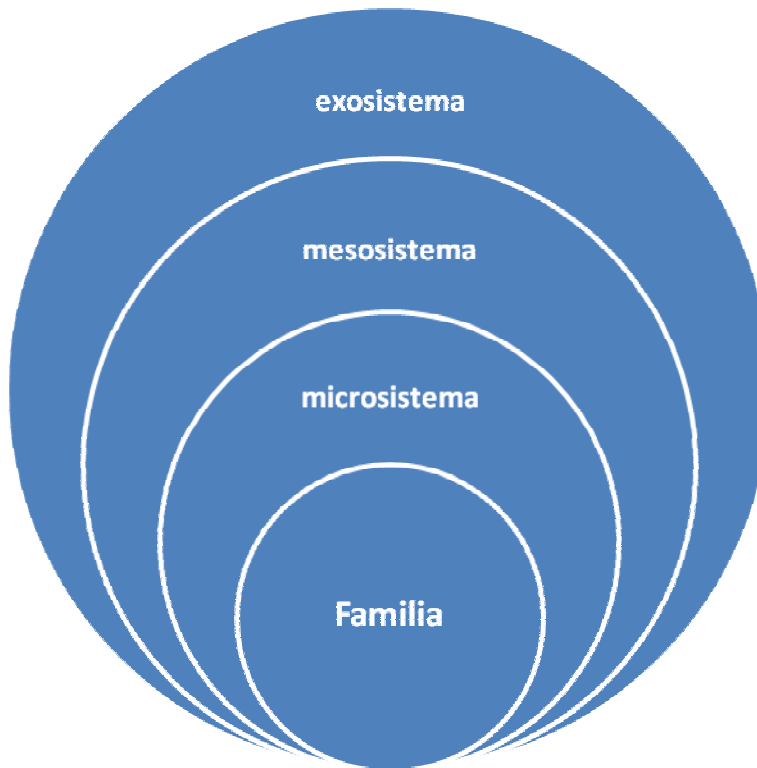
- Animados por el amor
- Vida de equipo
- Contacto personal
- Hospitalidad
- Compromiso de servicio
- Cooperación económica
- Alegría

# El Ciclo Básico de Formación y las Seis Exigencias Básicas

La participación de los matrimonios y de los jóvenes dentro del CBF implica la práctica de las Seis Exigencias Básicas, que son en sí mismas oportunidades de crecimiento, las cuales son:



## La Familia como un sistema y su relación



***Familia:*** Miembros del Movimiento Familiar Cristiano.

***Microsistema:*** MFC, Colegio, grupo de amigos, Iglesia, .....

***Mesosistema:*** Combinación de los microsistemas donde la familia participa

***Exosistema:*** Representan entornos y situaciones donde no se tiene un contacto directo, pero que acaban influyendo; por ejemplo las políticas de la cámara de diputados.

***LIBROS  
ACTUALIZADOS***

## Temas del libro 1er nivel: **Creo en la familia**

- **SITUACIÓN DE LA FAMILIA EN EL MUNDO ACTUAL**
- **LA FAMILIA EN EL PLAN DE DIOS**
- **LA MISIÓN DE LA FAMILIA CRISTIANA**

## Temas del libro 2º nivel: **La Familia, Esperanza de la humanidad**

- **LA COMUNIDAD DON Y TAREA:**
- **PERSPECTIVA CRISTIANA DE FAMILIA**
- **HACIA UNA FAMILIA PLENAMENTE HUMANA Y CRISTIANA**
- **LA FAMILIA, ESPERANZA DE LA HUMANIDAD**

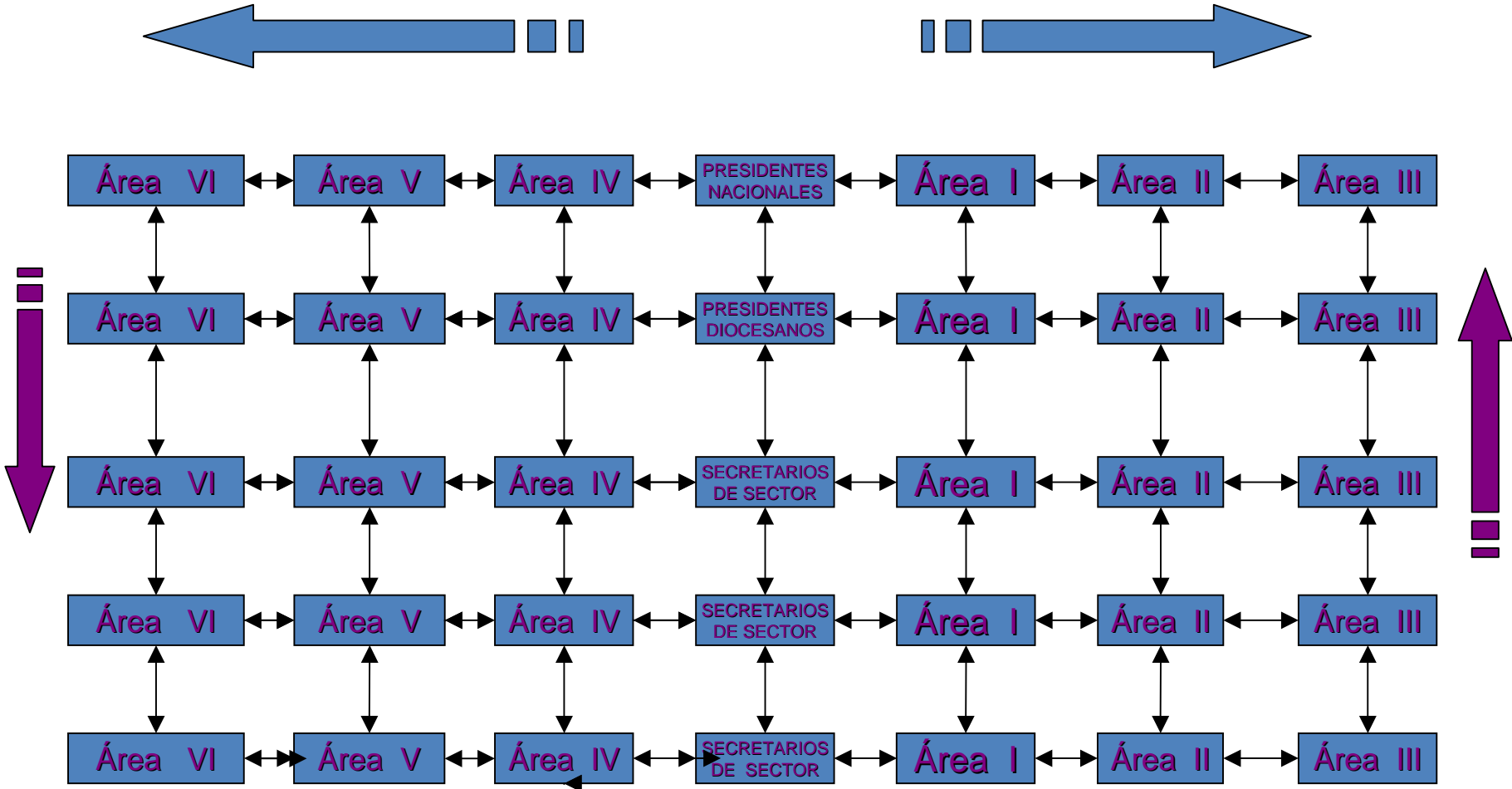
## Temas del libro de 3er nivel: **La fuerza del amor**

- **GRANDES DESAFIOS DE LA FAMILIA ACTUAL**
- **FAMILIA Y REINO DE DIOS**
- **EL CRECIMIENTO PERSONAL**
- **LA DOCTRINA SOCIAL DE LA IGLESIA**
- **DE CARA AL FUTURO**

# ***ESTRUCTURA DE SERVICIO***



# Diagrama de comunicación en el M F C



**Comunicación vertical por funciones**



**Comunicación horizontal de dirección**

	MACRO VALOR	VALORES CONJUNTOS
▶ ÁREA I	<i>Conversión</i>	Esperanza, amor y congruencia.
▶ ÁREA II	<i>Servicio</i>	Compromiso, disponibilidad y responsabilidad.
▶ ÁREA III	<i>Justicia y Solidaridad</i>	Generosidad, honestidad y orden.
▶ ÁREA IV	<i>Unidad y Corresponsabilidad</i>	Amistad, respeto y convivencia.
▶ ÁREA V	<i>Fe</i>	Humildad, fraternidad y espiritualidad.
▶ ÁREA VI	<i>Conversión</i>	Tenacidad, sobriedad y lealtad.

### **Manual de organización**

Documento que contiene información detallada referente al directorio administrativo, atribuciones, estructuras y Funciones de las secretarías de servicio que integran al MFC, señalando los niveles jerárquicos, grados de autoridad y responsabilidad, canales de comunicación y coordinación, asimismo, contiene organigramas que describen en forma gráfica la estructura de organización del MFC a nivel nacional.

### **Ser y Hacer de los equipos**

Documentos que contienen los manuales de procedimientos de los tres niveles de la estructura operacional del MFC a nivel: nacional, diocesano y sector o parroquia.

# ***PROCESOS Y SISTEMAS***

## **PROCESO:**

Un conjunto de actividades que interactúan, las cuales transforman elementos de entrada en resultados.

## **ENFOQUE BASADO EN PROCESOS:**

Un resultado deseado se alcanza más eficientemente cuando las actividades y recursos relacionados se gestionan como un proceso, éste es precisamente el enfoque basado en procesos.

## **ENFOQUE A SISTEMA:**

Establece que identificar, entender y gestionar los procesos interrelacionados como un sistema, contribuye a la eficiencia y eficacia de una organización en el logro de sus objetivos.

## Entradas

Elementos de Entrada  
(Incluye Recursos)

**PROCESO**  
(conjunto de actividades  
que interactúan)

## Salidas

Producto  
Resultado de un Proceso

### → Estructura de servicio:

(capacitados)

- Promotores
- Coord. E. zonal
- Secretarios de sector
- Equipo de Sector
- Equipo Diocesano
- Equipo nacional, etc.

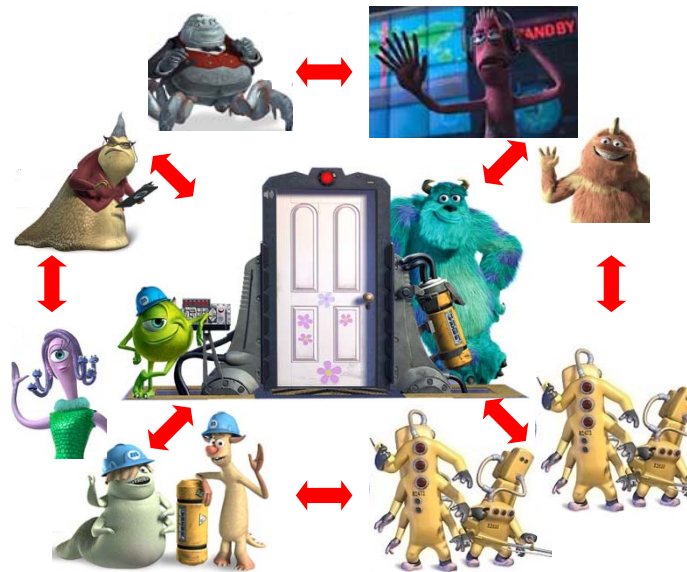
### → Equipos:

- Metodología
- Pedagogía
- Cursos de formación
- Etc. etc.

### → Materiales de formación:

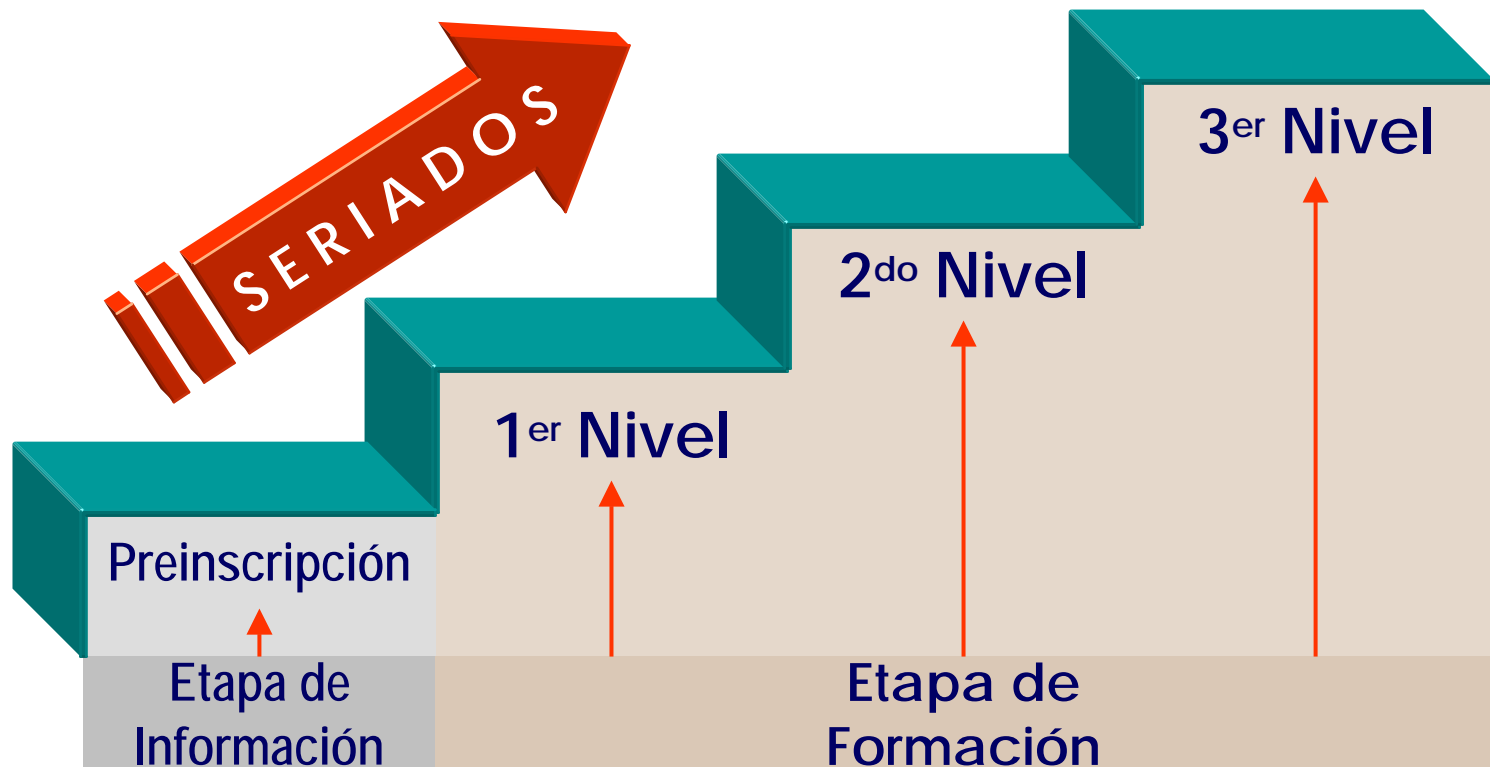
libros del mat. equipero,  
libros del mat. promotor,...

### → Miembros equipo básico



**MIEMBROS  
DEL MFC  
CON FORMACIÓN  
BÁSICA  
PARA LOS  
APOSTOLADOS**

# ***CICLO BÁSICO DE FORMACIÓN (CBF)***



El objetivo del CBF es ofrecer un proceso de formación y NO un suceso en la vida de la familia. Tiempo en el MFC: tres años y dos meses

En el CBF, existen tres momentos especiales que deberán vivir a lo largo de los tres años y que son:

Primer Nivel



Encuentro de Evangelización Fundamental  
**KERIGMA**

Segundo Nivel



Encuentro Conyugal

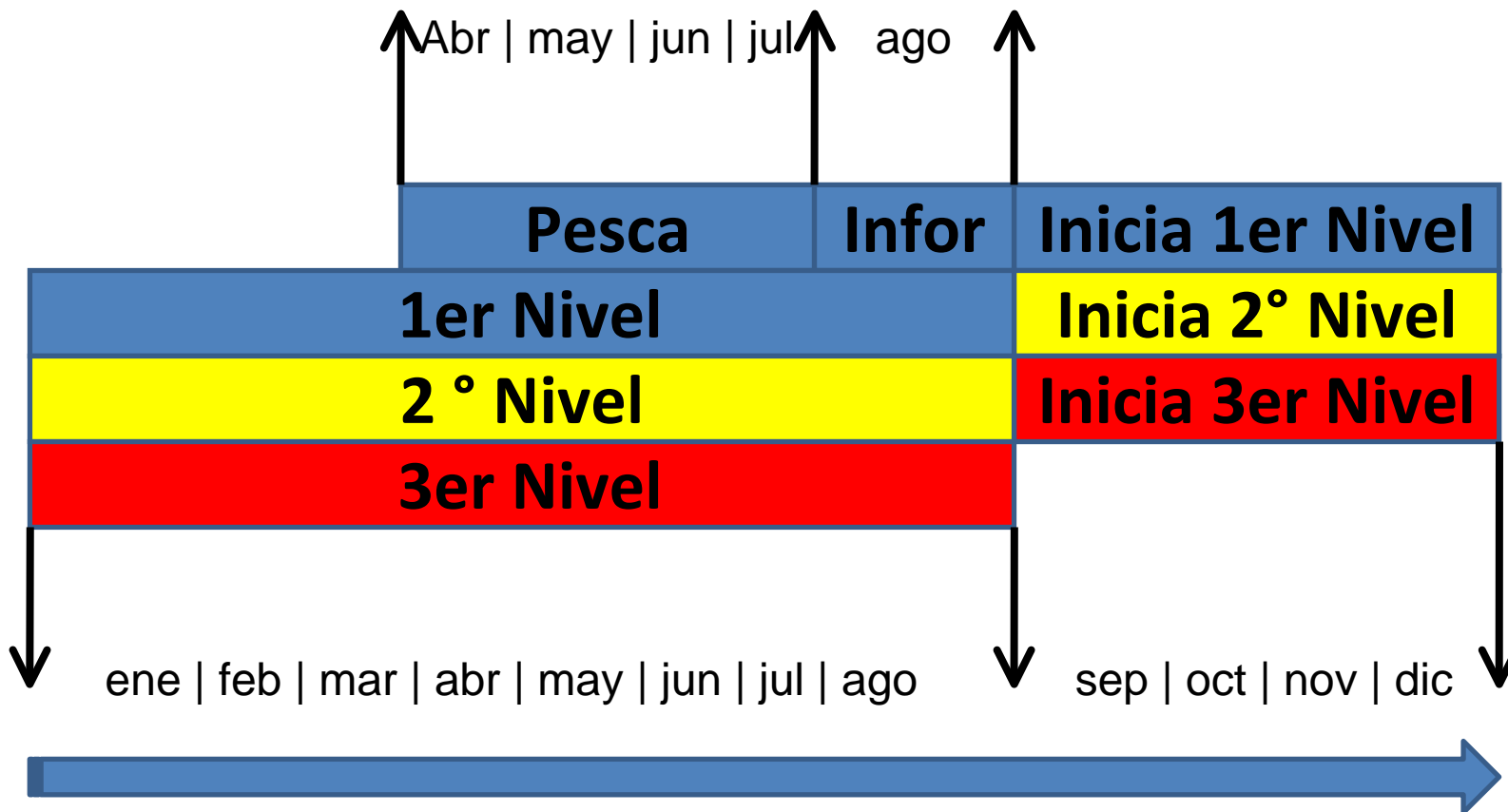
Tercer Nivel



Encuentro Familiar



# ***Ciclo Básico de Formación CBF***



***Periodo año del 2010***

***El Ciclo Básico de formación trabajado de esta forma sistemática, nos permite obtener***

1.- Nuevos miembros cada año que ingresan al MFC en el 1er nivel de formación. La membrecía se conserva joven.

2.- Al final del CBF, los miembros que concluyen salen a servir en su parroquia, en alguna pastoral (familiar) o en organizaciones de la sociedad civil; muchos de ellos se quedan a servir al MFC como promotores de equipo básico o miembros de los equipos de servicio: capacitación, Kerigma, Encuentro conyugal, Encuentro Familiar, Coros, Encuentro Familiar, liturgia, etc.

3.- Se renuevan los equipos de servicio del MFC cada dos o tres años.

# PERIODO DE PESCA

**PLANEACIÓN**

**PROMOCIÓN**

**PESCA**

**Abril**

**Mayo**

**Junio y Julio**

**Reunión inicial.  
Capacitación de coordinadores.  
Estrategias de promoción y pesca.  
Etc.**

**Carteles en las parroquias.  
Carteles en los colegios.  
Spot radio.  
Entrevistas radio católica.  
Etc.**

**Uno por uno.  
En las misas.  
Lista de Prematrimoniales.  
En los colegios.  
Etc.**

# Periodo de Preinscripción

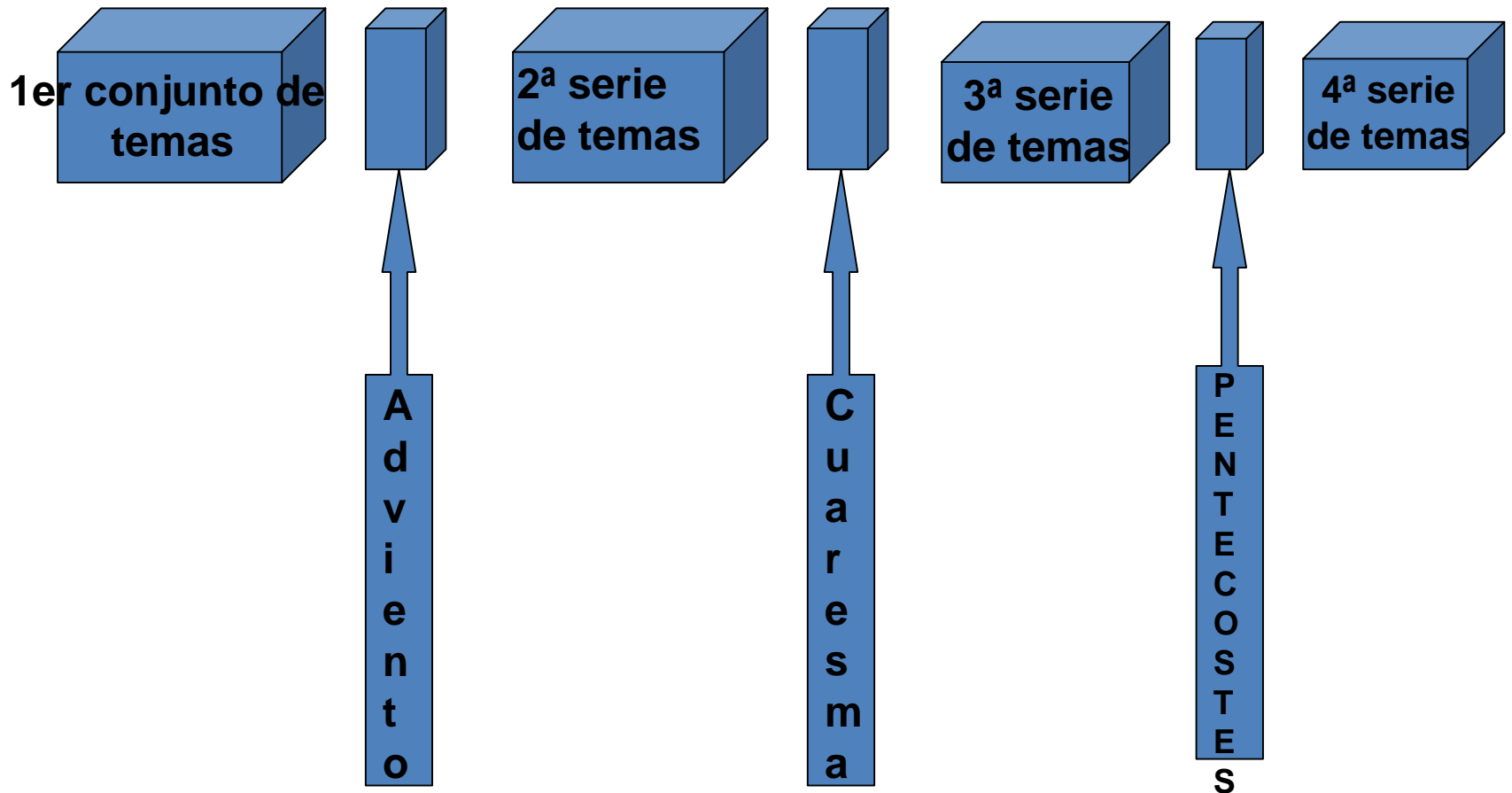
Agosto

**Este periodo consta de tres (una cada semana) reuniones, las cuales son de información sobre el MFC.**

**En estas reuniones se vivirán tres temas introductorios que servirán para darles a conocer el MFC, ofreciéndoles una idea clara y panorámica de ideal y mística, para que los nuevos miembros sepan que pueden esperar y a que se comprometen cuando ingresan al MFC.**

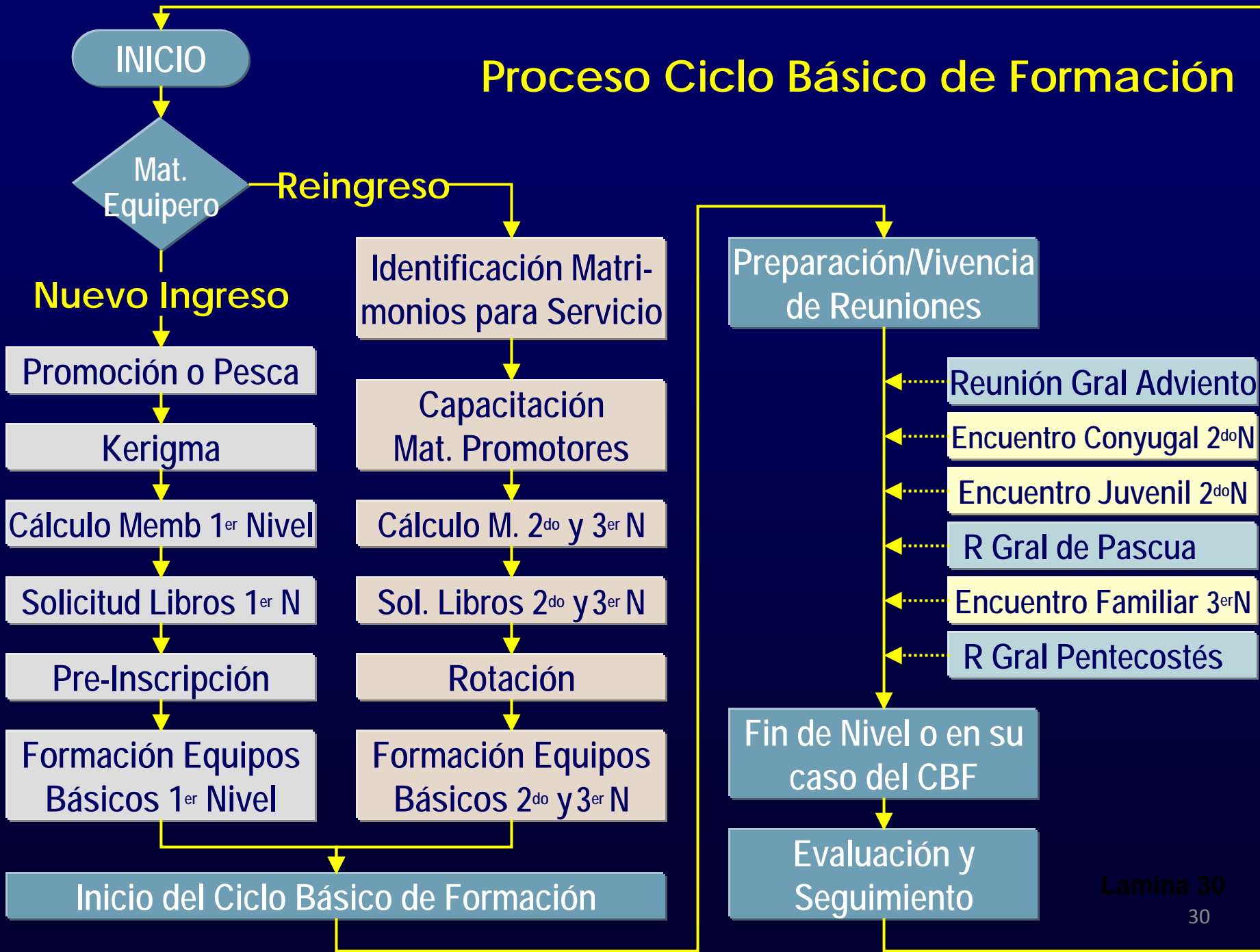
# CICLO BÁSICO DE FORMACIÓN

## VIVENCIA DE UN NIVEL



Momentos especiales: Retiro o Encuentro anual

# Proceso Ciclo Básico de Formación



## Del MFC en México para Latinoamérica



**Lo acogieron:**  
**Bolivia, Colombia, Cuba,**  
**El Salvador, Guatemala,**  
**Honduras, Panamá,**  
**Paraguay, Perú,**  
**República Dominicana, y**  
**Venezuela.**

**11 países en total**

**“Conocer a Jesucristo por la fe es nuestro gozo; seguirlo es una gracia, y transmitir este tesoro a los demás es un encargo que el Señor, al llamarnos y elegirnos, nos ha confiado”**

(Documento de Aparecida, Introducción No. 18)